



**КОМИТЕТ ИМУЩЕСТВЕННЫХ ОТНОШЕНИЙ
АДМИНИСТРАЦИИ ПЕРМСКОГО МУНИЦИПАЛЬНОГО РАЙОНА**

РАСПОРЯЖЕНИЕ

07.12.2022

№ 5096

**Об установлении публичного
сервитута на часть земельных
участков**

В соответствии со ст. 23, гл. V.7 Земельного кодекса Российской Федерации, Федеральным законом от 25.10.2001 № 137-ФЗ «О введении в действие Земельного кодекса Российской Федерации», пп. 3.7.5 п. 3.7 разд. 3 Положения о комитете имущественных отношений администрации Пермского муниципального района, утвержденного решением Земского Собрания Пермского муниципального района Пермского края от 22.12.2016 № 178, на основании ходатайства открытого акционерного общества «Межрегиональная распределительная сетевая компания Урала» (ИНН 6671163413, ОГРН 1056604000970) (далее - ОАО «МРСК Урала») от 15.11.2022 № 11811:

1. Установить в интересах ОАО «МРСК Урала» публичный сервитут общей площадью 445 кв.м., на часть следующих земельных участков:

- с кадастровым номером 59:32:3480011:175, расположенный по адресу: край Пермский, р-н Пермский, с/п Двуреченское, с/т Лесная поляна, Участок 72;

- с кадастровым номером 59:32:3480011:176, расположенный по адресу: Пермский край, Пермский район, садоводческое товарищество "Лесная поляна";

- с кадастровым номером 59:32:3480011:177, расположенный по адресу: Пермский край, Пермский район, Двуреченское с/п, с/т Лесная поляна;

- с кадастровым номером 59:32:3480011:179, расположенный по адресу: Пермский край, Пермский район, Двуреченское с/п, снт Лесная поляна, Участок №76;

- с кадастровым номером 59:32:3480011:180, расположенный по адресу: край Пермский, р-н Пермский, с/п Двуреченское, с/т Лесная поляна, участок № 77.

Цель: Для подключения (технологического присоединения) к сетям инженерно-технического обеспечения «Строительство участка ВЛ 0,4 кВ от ближайшей опоры ВЛ 0,4 кВ от ТП-6979, установка оборудования учета э/э на опоре ВЛ 0,4 кВ для электроснабжения садового дома по адресу: Пермский край, Пермский район, Двуреченское с/п, ст Лесная поляна (кад. номер зем. участка 59:32:3480011:177)».

Срок: 49 лет.

2. Утвердить границы публичного сервитута земельных участков, указанных в п. 1 настоящего распоряжения, согласно прилагаемой схеме расположения границ публичного сервитута.

3. Срок, в течение которого использование указанных в п. 1 настоящего распоряжения земельных участков в соответствии с их разрешенным использованием будет невозможно или существенно затруднено в связи с осуществлением сервитута – три месяца.

4. Порядок установления зон с особыми условиями использования территорий и содержание ограничений прав на земельные участки в границах таких зон установлен Постановлением Правительства РФ от 24.02.2009 № 160 «О порядке установления охранных зон объектов электросетевого хозяйства и особых условий использования земельных участков, расположенных в границах таких зон».

5. Плата за публичный сервитут устанавливается в соответствии с Федеральным законом от 29.07.1998 № 135-ФЗ (ред. от 31.07.2020) «Об оценочной деятельности в Российской Федерации» и методическими рекомендациями, утверждёнными приказом Минэкономразвития России от 04.06.2019 № 321.

6. Комитету имущественных отношений администрации Пермского муниципального района в течение 5 рабочих дней со дня подписания настоящего распоряжения:

6.1. Направить настоящее распоряжение правообладателям земельных участков, указанных в п. 1 распоряжения;

6.2. Направить настоящее распоряжение в Управление Федеральной службы государственной регистрации, кадастра и картографии по Пермскому краю;

6.3. Направить настоящее распоряжение в ОАО «МРСК Урала», а также сведения о лицах, являющихся правообладателями земельных участков, сведения о лицах, подавших заявления об учете их прав (обременений прав) на земельные участки, способах связи с ними, копии документов, подтверждающих права указанных лиц на земельные участки;

6.4. Направить в администрацию Двуреченского сельского поселения настоящее распоряжение для опубликования в порядке, установленном для официального опубликования (обнародования) муниципальных правовых актов уставом поселения.

7. Разместить настоящее распоряжение на официальном сайте Пермского муниципального округа в информационно-телекоммуникационной сети Интернет www.permraion.ru.

8. Настоящее распоряжение вступает в силу со дня его подписания.

9. Контроль исполнения распоряжения возложить на заместителя председателя комитета М.В. Королеву.

Приложение № 1
к распоряжению
комитета имущественных
отношений администрации
Пермского муниципального района
от 07.12.2022 № 5096

Схема расположения границ публичного сервитута

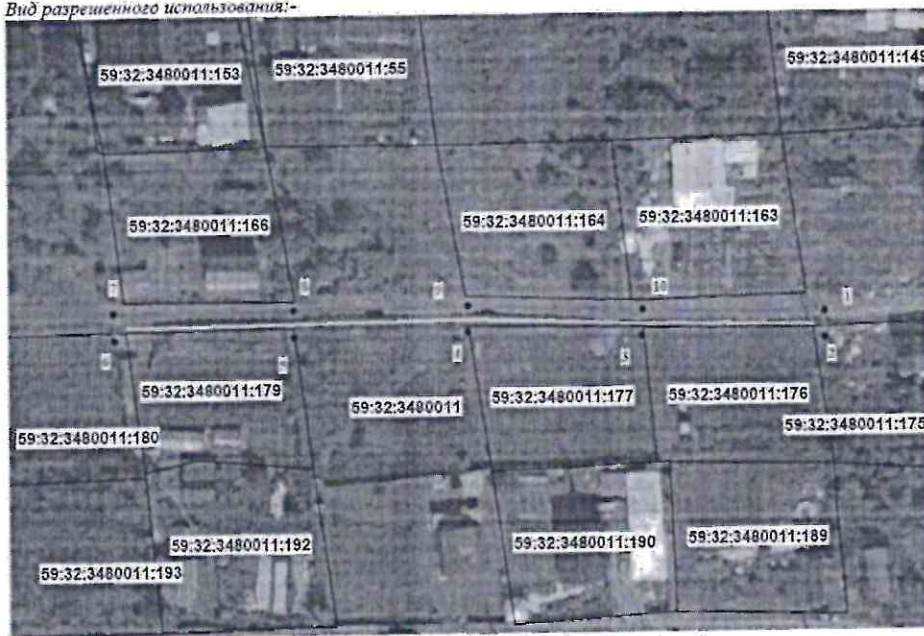
Объект: «Строительство участка ВЛ 0,4 кВ от ближайшей опоры ВЛ 0,4 кВ от ТП-6979, установка оборудования учета э/э на опоре ВЛ 0,4 кВ для электроснабжения садового дома по адресу: Пермский край, Пермский район, Двуреченское с/п, ст Лесная поляна (кад. номер зем. участка 59:32:3480011:177)»

Местоположение: Пермский край, Пермский район, Двуреченское с/п, ст Лесная поляна.

Площадь земель или части земельного участка, кв. м.: 445

Категория земель: Земли сельскохозяйственного назначения.

Вид разрешенного использования: -



Масштаб 1:800

Условные обозначения

	Обозначение характерной точки границы
	Проектное местоположение линейного сооружения
	Граница публичного сервитута
	Существующая часть границы, имеющаяся в ЕГРН сведения о которой достаточны для определения ее местоположения
	Надпись кадастрового номера земельного участка
	Граница кадастрового квартала
	Обозначение кадастрового квартала

Обозначение характерной точки границы	Координаты, м		Метод определения координат и精度, радиационная погрешность	Площадь, кв.м.
	X	Y		
1	505774.08	2239248.37	Метод спутниковых геодезических измерений (определенный), 0,1	445
2	505770.07	2239248.26		
3	505770.77	2239219.57		
4	505771.70	2239192.63		
5	505771.38	2239165.60		
6	505771.21	2239137.34		
7	505775.29	2239137.28		
8	505775.38	2239165.56		
9	505775.70	2239192.72		
10	505774.77	2239219.70		
1	505774.08	2239248.37		

Приложение № 2
к распоряжению
комитета имущественных
отношений администрации
Пермского муниципального района
от 07.12.2022 № 5096

ОПИСАНИЕ МЕСТОПОЛОЖЕНИЯ ГРАНИЦ

Публичный сервитут под объект: "Строительство участка ВЛ 0,4 кВ от ближайшей опоры ВЛ 0,4 кВ от ТП-6979, установка оборудования учета э/э на опоре ВЛ 0,4 кВ для электроснабжения садового дома по адресу: Пермский край, Пермский район, Двуреченское с/п, ст Лесная поляна (кад. номер зем. участка 59:32:3480011:177)"

(наименование объекта, местоположение границ которого описано (далее - объект))

Раздел 1

Сведения об объекте		
№ п/п	Характеристики объекта	Описание характеристик
1	2	3
1	Местоположение объекта	Пермский край, Пермский р-н, Двуреченское с/п, ст Лесная поляна
2	Площадь объекта ± величина погрешности определения площади (P ± ΔP), м ²	445 ± 7
3	Иные характеристики объекта	1. Публичный сервитут устанавливается в целях размещения объекта электросетевого хозяйства: "Строительство участка ВЛ 0,4 кВ от ближайшей опоры ВЛ 0,4 кВ от ТП-6979, установка оборудования учета э/э на опоре ВЛ 0,4 кВ для электроснабжения садового дома по адресу: Пермский край, Пермский район, Двуреченское с/п, ст Лесная поляна (кад. номер зем. участка 59:32:3480011:177)" сроком на 49 лет. правообладатель: ОАО «МРСК Урала», 620026, Свердловская область, г. Екатеринбург, улица Мамина-Сибиряка, д.140, delo@rosseti-ural.ru

Раздел 2

Сведения о местоположении границ объекта					
1. Система координат МСК 59 зона 2					
2. Сведения о характерных точках границ объекта					
Обозначение характерных точек границ	Координаты, м		Метод определения координат характерной точки	Средняя квадратическая погрешность положения характерной точки (M _t), м	Описание обозначения точки на местности (при наличии)
	X	Y			
1	2	3	4	5	6
1	505774.08	2239248.37	Метод спутниковых геодезических измерений (определений)	0.1	Закрепление отсутствует
2	505770.07	2239248.26	Метод спутниковых геодезических измерений (определений)	0.1	Закрепление отсутствует
3	505770.77	2239219.57	Метод спутниковых геодезических измерений (определений)	0.1	Закрепление отсутствует
4	505771.70	2239192.63	Метод спутниковых геодезических измерений (определений)	0.1	Закрепление отсутствует
5	505771.38	2239165.60	Метод спутниковых геодезических измерений (определений)	0.1	Закрепление отсутствует
6	505771.21	2239137.35	Метод спутниковых геодезических измерений (определений)	0.1	Закрепление отсутствует

Приложение № 3
к распоряжению
комитета имущественных
отношений администрации
Пермского муниципального района
от 07.12.2022 № 5096

Сведения о местоположении границ объекта					
1. Система координат МСК 59 зона 2					
2. Сведения о характерных точках границ объекта					
Обозначение характерных точек границ	Координаты, м		Метод определения координат характерной точки	Средняя квадратическая погрешность положения характерной точки (М), м	Описание обозначения точки на местности (при наличии)
	X	Y			
			измерений (определений)		
7	505775.29	2239137.28	Метод спутниковых геодезических измерений (определений)	0.1	Закрепление отсутствует
8	505775.38	2239165.56	Метод спутниковых геодезических измерений (определений)	0.1	Закрепление отсутствует
9	505775.70	2239192.72	Метод спутниковых геодезических измерений (определений)	0.1	Закрепление отсутствует
10	505774.77	2239219.70	Метод спутниковых геодезических измерений (определений)	0.1	Закрепление отсутствует
1	505774.08	2239248.37	Метод спутниковых геодезических измерений (определений)	0.1	Закрепление отсутствует
3. Сведения о характерных точках части (частей) границы объекта					
Обозначение характерных точек части границы	Координаты, м		Метод определения координат характерной точки	Средняя квадратическая погрешность положения характерной точки (М), м	Описание обозначения точки на местности (при наличии)
	X	Y			
1	2	3	4	5	6
-	-	-	-	-	-

Раздел 3

Сведения о местоположении измененных (уточненных) границ объекта							
1. Система координат МСК 59 зона 2							
2. Сведения о характерных точках границ объекта							
Обозначение характерных точек границ	Существующие координаты, м		Измененные (уточненные) координаты, м		Метод определения координат характерной точки	Средняя квадратическая погрешность положения характерной точки (М), м	Описание обозначения точки на местности (при наличии)
	X	Y	X	Y			
1	2	3	4	5	6	7	8
-	-	-	-	-	-	-	-
3. Сведения о характерных точках части (частей) границы объекта							
Обозначение характерных точек части границы	Существующие координаты, м		Измененные (уточненные) координаты, м		Метод определения координат характерной точки	Средняя квадратическая погрешность положения характерной точки (М), м	Описание обозначения точки на местности (при наличии)
	X	Y	X	Y			

Приложение № 4
к распоряжению
комитета имущественных
отношений администрации
Пермского муниципального района
от 07.12.2022 № 5096

3. Сведения о характерных точках части (частей) границы объекта							
Обозначение характерных точек части границы	Существующие координаты, м		Измененные (уточненные) координаты, м		Метод определения координат характерной точки	Средняя квадратическая погрешность положения характерной точки (M _t), м	Описание обозначения точки на местности (при наличии)
	X	Y	X	Y			
1	2	3	4	5	6	7	8
-	-	-	-	-	-	-	-

Текстовое описание местоположения границ объекта		
Прохождение границы		Описание прохождения границы
от точки	до точки	
1	2	3
1	1	-